

أزيان البشائر
AZYAN AL BASHAER





أزيان البشائر
AZYAN AL BASHAER



نبذة عن مشروع أزيان البشائر

يقع مشروع أزيان البشائر في قلب حي **البشائر** شمال شرق جدة، على طريق عسفان، **ويعتمد على مساحة شاسعة تبلغ 416,225 م²** هذا المشروع السكني المتكامل يهدف إلى توفير تجربة حياة متوازنة تجمع بين الفخامة العصرية والجمال الطبيعي.

تستوحى التصميم المعمارية للمشروع من الروشن الحجازي التقليدي، حيث تمزج بين الجمال العصري والعمق الثقافي، كل وحدة في أزيان البشائر تمثل انعكاساً للثقافة المحلية بلمسة معمارية حديثة تلبي تطلعات العائلات السعودية.

مشروع أزيان البشائر عبارة عن مجتمع سكني متكامل الخدمات يضم:

1,041 وحدة سكنية تشمل:

92 تاون هاوس

541 فيلا

408 شقة سكنية

50,000 + م²

من المساحات الخضراء والحدائق المركزية



مرافق تعليمية، مراكز تجارية، ومساجد لخدمة السكان



A man in a white thobe is lifting a young child into the air. They are standing on a grassy field with a line of trees in the background. The sky is filled with a vibrant sunset, with the sun low on the horizon, casting a warm, golden glow over the scene. The clouds are illuminated from below, creating a dramatic effect. The overall mood is peaceful and joyful.

حيث تبدأ أجمل الحكايات

1,041

وحدة سكنية

416,225 م²

مساحة الأرض



مميزات المشروع

تصميم عصري مستوحى من التراث
مستوحى من روشن جدة التقليدي



موقع استراتيجي

قريب من المواقع الحيوية في جدة



وحدات سكنية متنوعة

يضم المشروع خيارات متعددة من الفلل والشقق السكنية، مصممة لتناسب مختلف احتياجات وتطلعات العائلات



تشطيبات عالية الجودة

تم تحديد التشطيبات السكنية في المشروع بمستويات عالية لضمان الراحة والجودة



مساحات خضراء واسعة
توفر بيئة صحية وجودة حياة عالية



مجتمع متكامل

يضم جميع المرافق لتلبية احتياجات العائلة



بنية تحتية وخدمات شاملة

يتضمن المشروع بنية تحتية متطورة تشمل شبكة طرق متكاملة، ومرافق عامة متوفرة، بالإضافة إلى توفير خدمات تعليمية وترفيهية، مما يضمن أسلوب حياة متوازن ومتكامل



موقع المشروع الجغرافي

يقع المشروع بالقرب من أهم المواقع الحيوية في جدة:

10 كم
طريق الحرمين السريع.

14 كم
مدينة الملك عبد الله الرياضية.

14 كم
طريق الملك عبدالعزيز

14 كم
ذا فيلج

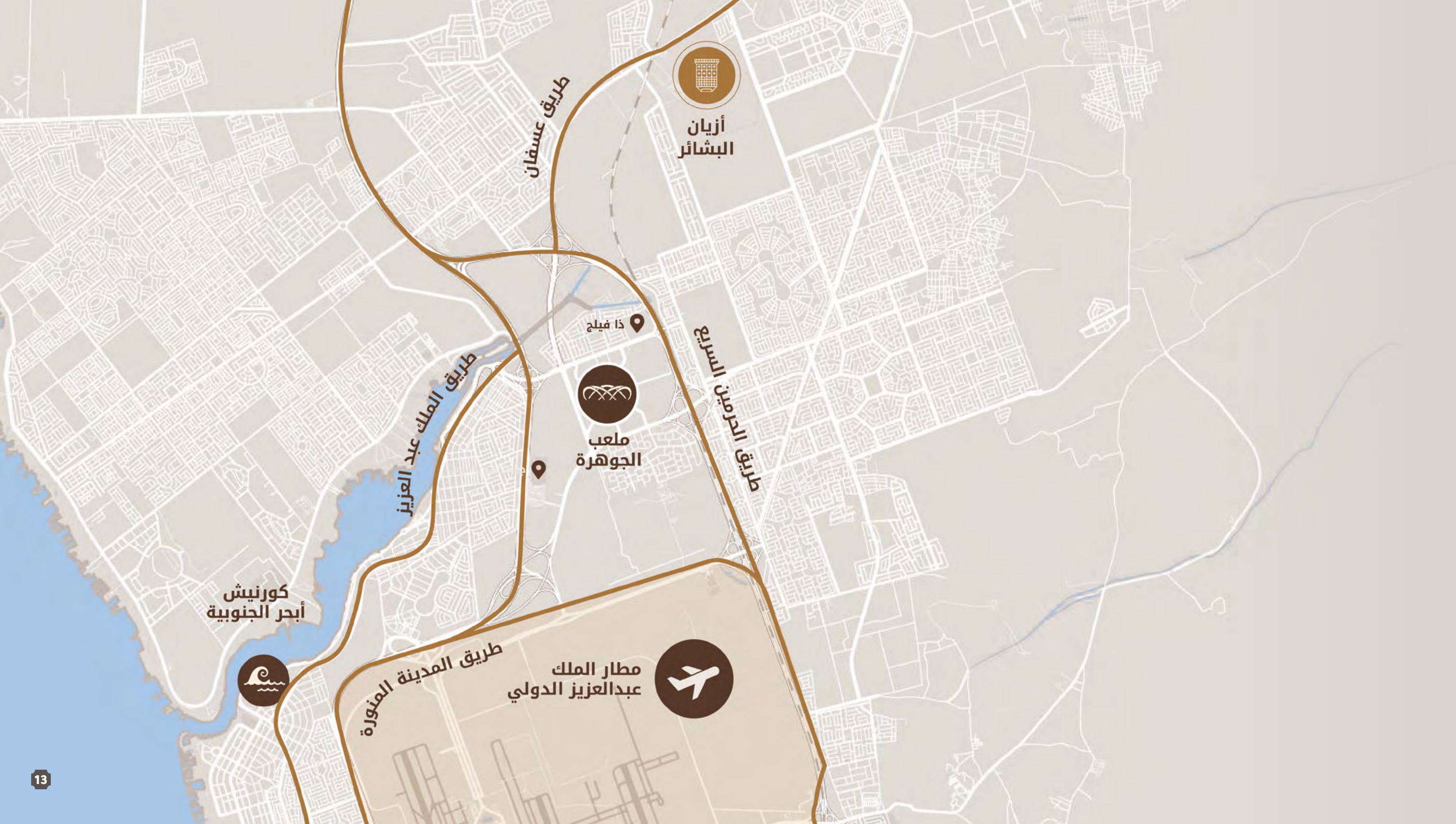
17 كم
جدة سوپر دوم

18 كم
طريق المدينة المنورة

21 كم
جامعة جدة

22 كم
كورنيش ابحر الجنوبية

27 كم
مطار الملك عبدالعزيز الدولي





كل زاوية تحكي قصة ...
وكل لحظة تجسد الراحة







أنواع الوحدات



شقق سكنية



تاون هاوس



فلل







نماذج الفلل



الصور توضيحية لعرض الفكرة وقابلة للتعديل

المميزات

5 دورات مياه
4 غرف نوم

مساحة مسطح البناء	مساحة الأرض	المساحة البيعية
270 م ²	تبدأ من 200 م ²	229.120 م ²

المساحات

الدور الأرضي	100.335 م ²
الدور الأول	98.160 م ²
الدور العلوي	30.625 م ²

نبذة عنه

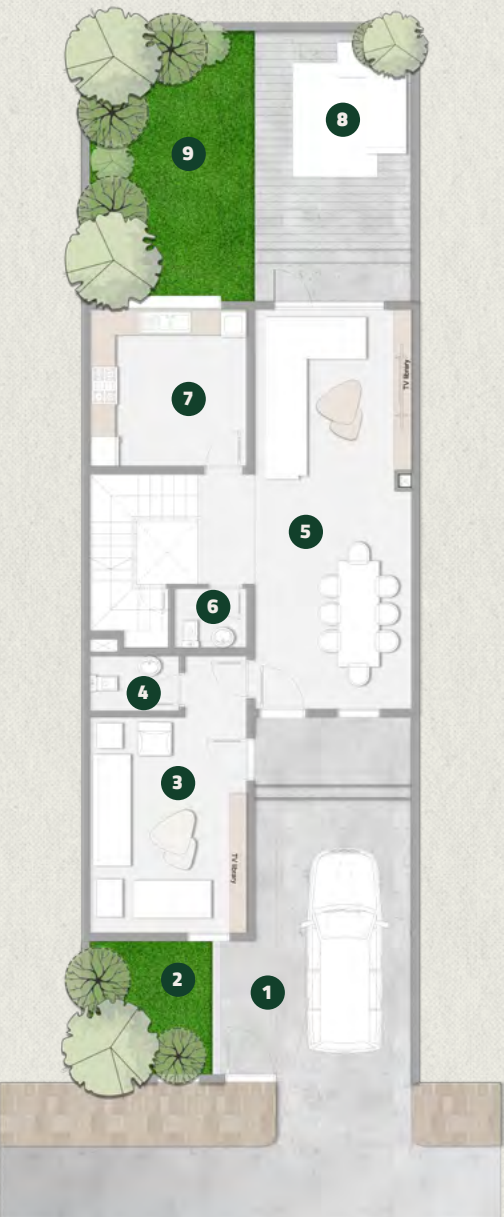
درة هو انعكاس للجمال والبساطة الراقية. تم تصميم هذه الفيلا لتلبية احتياجات العائلات الصغيرة والمتوسطة، تتميز بأربع غرف نوم مريحة وخمس دورات مياه عصرية، صالة المعيشة الواحدة تضيء شعوراً بالانسجام، مع تصميم يركز على استغلال المساحات لتوفير الراحة والفخامة في آنٍ واحد

الدور الأرضي

المساحة الكلية: 100.335 م²

الرقم	البيان	المساحة (م²)
1	موقف السيارة	3.00X6.00
2	الحديقة الامامية	2.90X3.15
3	المجلس	3.70X5.10
4	دورة مياه المجلس	1.30X2.10
5	مدخل رجال + صالة معيشة + الطعام	3.70X9.45
6	دورة مياه صالة معيشة + الطعام	1.40X1.70
7	المطبخ	3.70X3.70

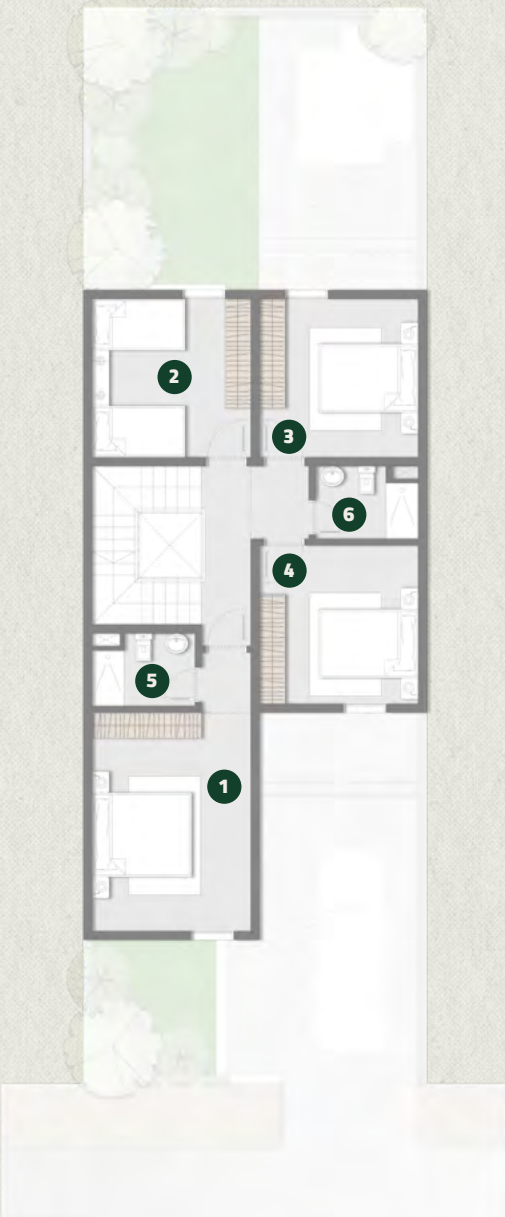
الرقم	البيان	المساحة (م²)
8	الجلسة الخارجية	3.70X5.20
9	الحديقة الخلفية	3.70X6.40

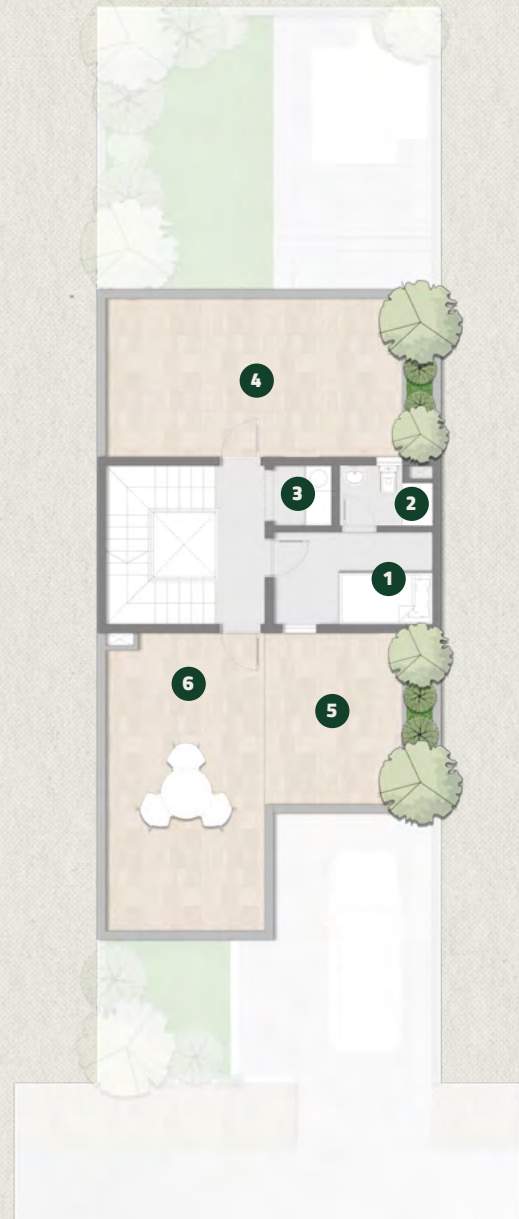


الدور الأول

المساحة الكلية: 98.160 م²

الرقم	البيان	المساحة (م²)
1	غرفة نوم رئيسية	3.70X5.10
2	غرفة النوم 1	3.70X3.70
3	غرفة نوم 2	3.70X3.70
4	غرفة نوم 3	3.70X3.70
5	دورة مياه غرفة رئيسية 1	1.70X2.40
6	دورة مياه 2	1.70X2.40





الدور العلوي

المساحة الكلية: 30.625 م²

الرقم	البيان	المساحة (م ²)
1	غرفة نوم خادمة	2.15X3.70
2	دورة مياه	1.40X2.15
3	غرفة غسيل	1.35X1.40
4	حديقة السطح 1	3.70X7.60
5	حديقة السطح 2	3.90X4.00
6	جلسة السطح	3.70X6.95



نموذج إيوان

المميزات

4
غرف نوم

6
دورات مياه

مساحة مسطح البناء	مساحة الأرض	المساحة البيعية
285 م ²	تبدأ من 250 م ²	245.110 م ²

المساحات

الدور الأرضي	108.330 م ²
الدور الأول	106.155 م ²
الدور العلوي	30.625 م ²

نبذة عنه

إيوان يجسد مفهوم الفخامة العائلية، ويتميز بوجود صالتين معيشة توفران مساحات واسعة للاستمتاع مع العائلة أو استقبال الضيوف وأربع غرف نوم وست دورات مياه وحديقة خارجية. بفضل تصميمها العصري، تجمع إيوان بين العملية والأناقة، مما يجعلها الخيار المثالي للأسر التي تبحث عن الراحة والمرونة.

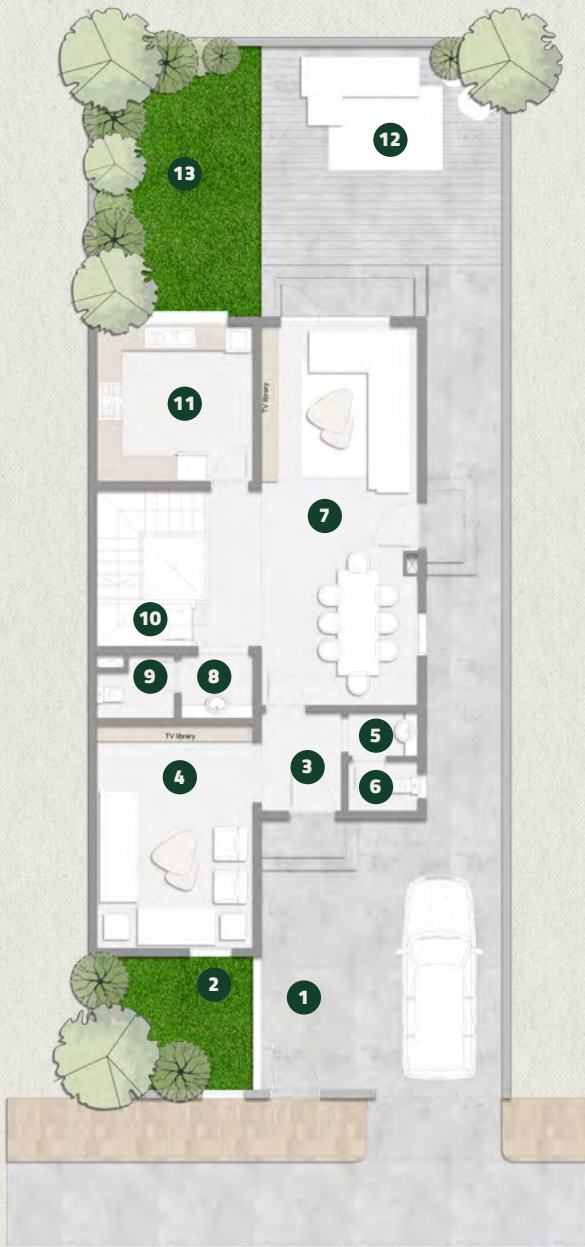
الصور توضيحية لعرض الفكرة وقابلة للتعديل

الدور الأرضي

المساحة الكلية: 108.330 م²

الرقم	البيان	المساحة (م²)
1	موقف السيارة	3.00X6.00
2	الحديقة الامامية	3.15X3.70
3	مدخل	1.90X2.35
4	المجلس	3.70X5.30
5	مغاسل المجلس	1.05X1.65
6	دورة مياة المجلس	1.20X1.65
7	صالة معيشة + الطعام	3.70X9.00
8	مغاسل المعيشة	1.50X1.70

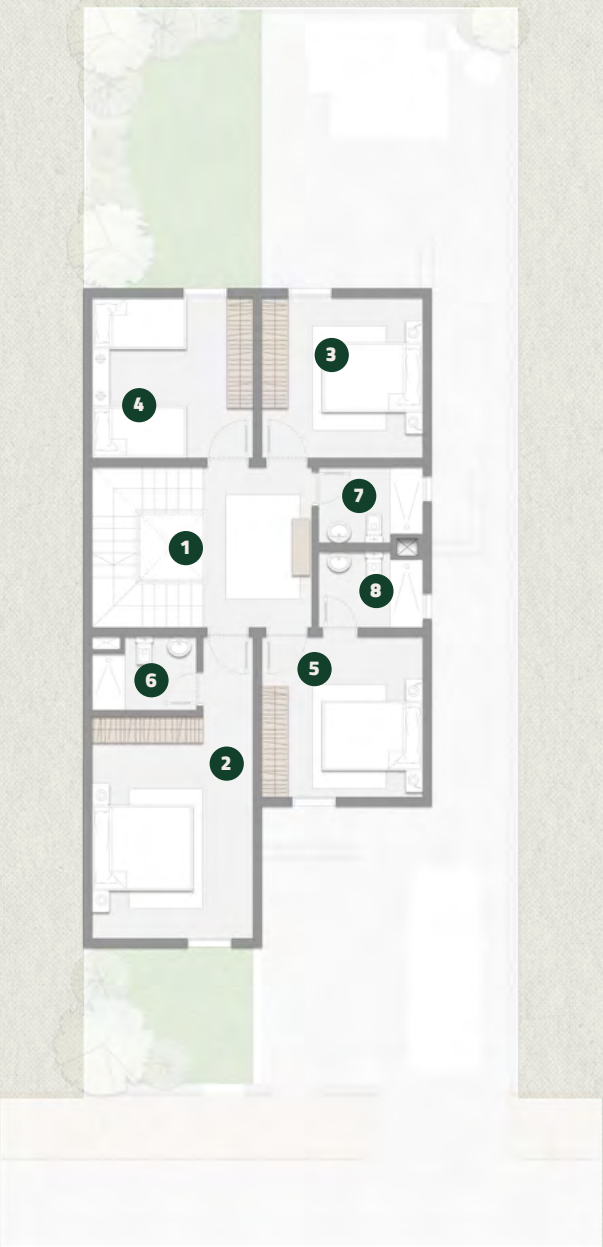
الرقم	البيان	المساحة (م²)
9	دورة مياة المعيشة	1.50X1.85
10	مستودع	1.00x2.25
11	المطبخ	3.70X3.70
12	الجلسة الخارجية	5.20X5.90
13	الحديقة الخلفية	3.70X6.40



الدور الأول

المساحة الكلية: 106.155 م²

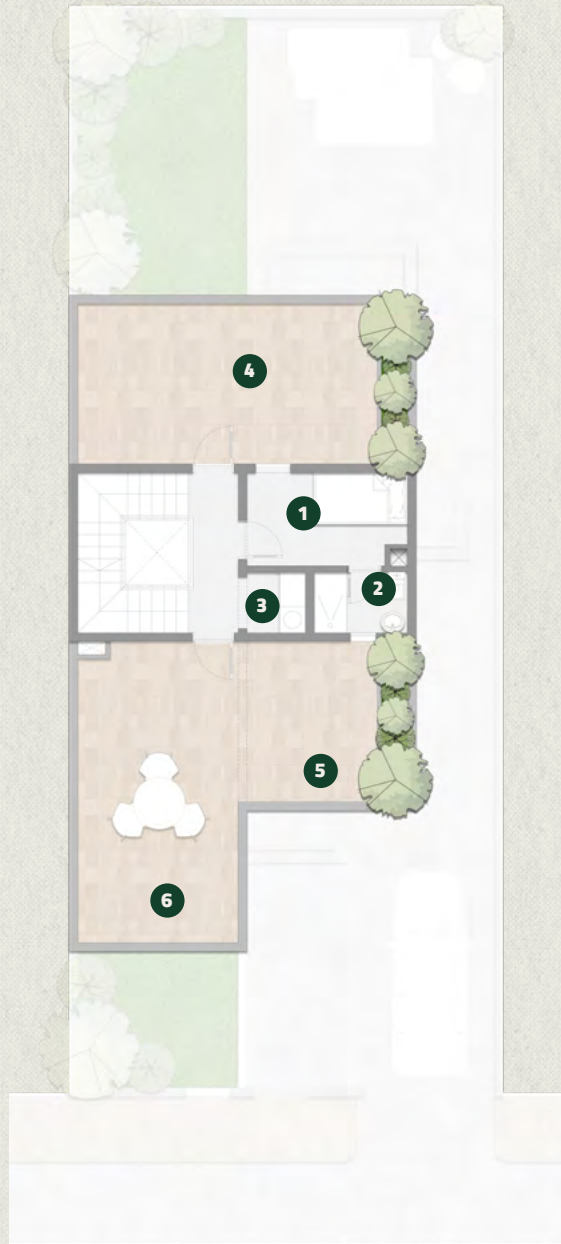
الرقم	البيان	المساحة (م²)
1	صالة توزيع	2.50X3.70
2	غرفة نوم رئيسية	3.70X5.10
3	غرفة النوم 1	3.70X3.70
4	غرفة نوم 2	3.70X3.70
5	غرفة نوم 3	3.70X3.70
6	دورة مياة غرفة رئيسية 1	1.70X2.40
7	دورة مياة 2	1.75X2.40
8	دورة مياة 3	1.75X2.40



الدور العلوي

المساحة الكلية: 30.625 م²

الرقم	البيان	المساحة (م²)
1	غرفة نوم خادمة	2.15X3.70
2	دورة مياه خادمة	1.40X2.40
3	غرفة غسيل	1.35X1.40
4	حديقة السطح 1	3.70X7.60
5	حديقة السطح 2	3.70x3.90
6	جلسه السطح	3.70x6.95







المميزات

4 غرف نوم
1 غرفة غسيل
1 غرفة خادمة

مساحة مسطح البناء	مساحة الأرض	المساحة البيعية
320 م ²	تبدأ من 250 م ²	280.7 م ²

المساحات

الدور الأرضي	126.125 م ²
الدور الأول	123.950 م ²
الدور العلوي	30.625 م ²

نبذة عنه

جُمان يعكس الفخامة الممزوجة بالرحابة في تصميم مثالي للأسر الكبيرة، مع ثلاث صالات معيشة توفر مساحات متعددة للاسترخاء أو الترفيه، بفضل تصميمها المتناعم والتوزيع المثالي للمساحات، تقدم جُمان بيئة منزلية تلبي كل احتياجات العائلة مع لمسة من الفخامة.

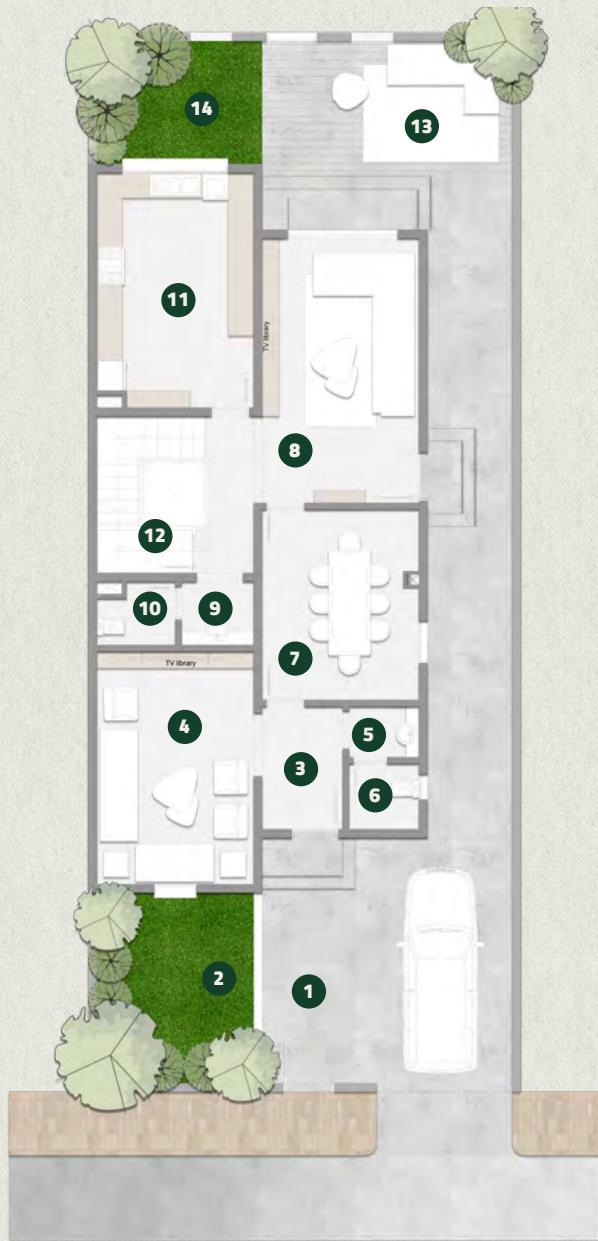
نموذج جُمان⁹

الدور الأرضي

المساحة الكلية: 126.125 م²

الرقم	البيان	المساحة (م²)
1	موقف السيارة	3.00X6.00
2	الحديقة الامامية	3.70x4.50
3	مدخل	1.90X2.90
4	المجلس	3.70X5.50
5	مغاسل المجلس	1.20X1.65
6	دورة مياة المجلس	1.55X1.65
7	صالة الطعام	3.70X4.50
8	صالة المعيشة	3.70X6.25

الرقم	البيان	المساحة (م²)
9	مغاسل المعيشة	1.50X1.55
10	دورة مياة المعيشة	1.50X1.85
11	المطبخ	3.70X5.55
12	مستودع	1.00x2.25
13	الجلسة الخارجية	3.25x5.90
14	الحديقة الخلفية	2.90x3.70



الدور الأول

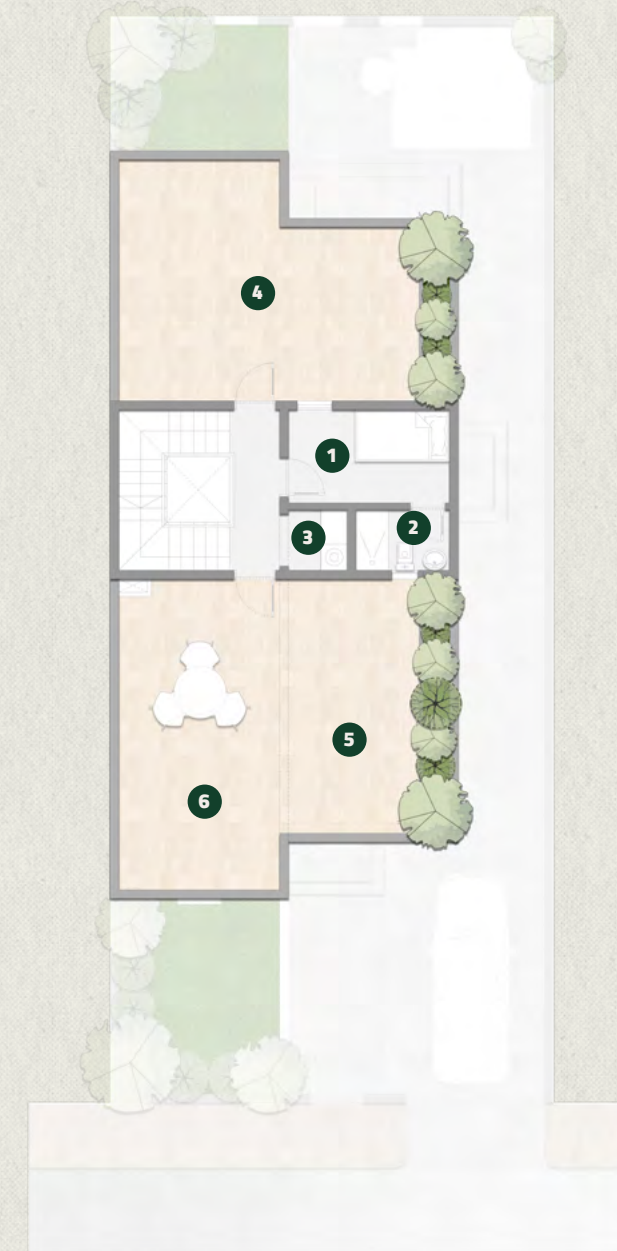
المساحة الكلية: 123.950 م²

الرقم	البيان	المساحة (م²)
1	صالة المعيشة	3.70X5.05
2	غرفة نوم رئيسية	3.70X5.30
3	غرفة النوم 1	3.70X4.00
4	غرفة نوم 2	3.70X3.70
5	غرفة نوم 3	3.70X4.00
6	دورة مياة غرفة رئيسية 1	1.70X2.40
7	دورة مياة 2	1.70X2.40
8	دورة مياة 3	1.70X2.40





الصور توضيحية لعرض الفكرة وقابلة للتعديل



نموذج جمان

الدور العلوي

المساحة الكلية: 30.625 م²

الرقم	البيان	المساحة (م ²)
1	غرفة نوم خادمة	2.15X3.70
2	دورة مياه خادمة	1.40x2.15
3	غرفة غسيل	1.55X1.40
4	سطح	5.55X7.60
5	حديقة السطح	3.70X5.85
6	جلسة السطح	3.70X7.15



نموذج رونق

المميزات

4 غرف نوم
1 غرفة غسيل
1 غرفة خادمة

مساحة مسطح البناء	مساحة الأرض	المساحة البيعية
327 م ²	تبدأ من 250 م ²	286.94 م ²

المساحات

الدور الأرضي	129.245 م ²
الدور الأول	127.070 م ²
الدور العلوي	30.625 م ²

نبذة عنه

رونق يجسد الأناقة المتجددة، يوفر تصميمه العصري أجواءً من الفخامة، لكل زاوية من المنزل، تناسب هذه الفيلا العائلات الكبيرة التي تبحث عن تصميم يوفر الراحة والتوازن مع مساحات رحة تتيح للجميع الشعور بالاستقلالية.



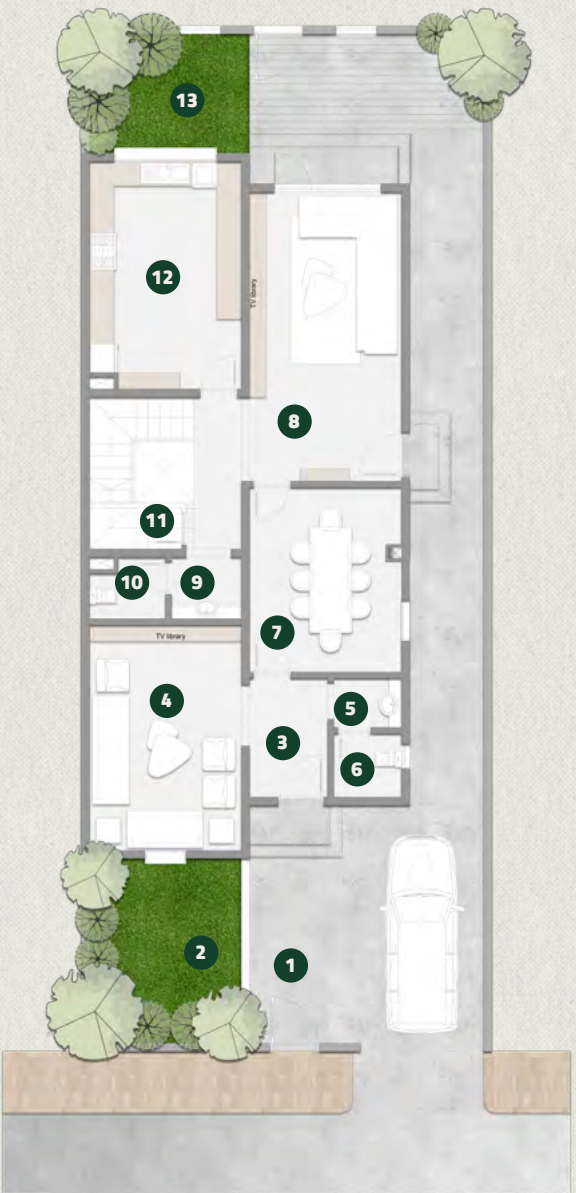
الصور توضيحية لعرض الفكرة وقابلة للتعديل

الدور الأرضي

المساحة الكلية: 129.245 م²

الرقم	البيان	المساحة (م²)
1	موقف السيارة	3.00X6.00
2	الحديقة الامامية	3.70x4.50
3	مدخل	1.90X2.90
4	المجلس	3.70X5.50
5	مغاسل المجلس	1.20X1.65
6	دورة مياه المجلس	1.55X1.65
7	صالة الطعام	3.70X4.50
8	صالة المعيشة	3.70X7.05

الرقم	البيان	المساحة (م²)
9	مغاسل المعيشة	1.50X1.55
10	دورة مياه المعيشة	1.50X1.85
11	مستودع	1.00x2.25
12	المطبخ	3.70X5.55
13	الحديقة الخلفية	2.90X3.70

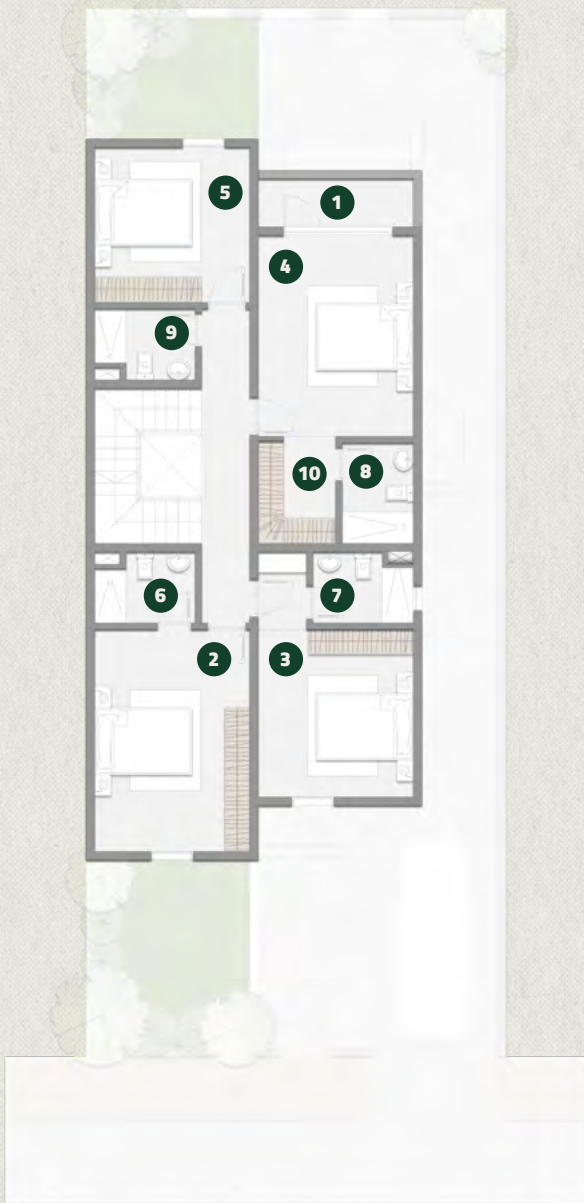


الدور الأول

المساحة الكلية: 127.070 م²

الرقم	البيان	المساحة (م²)
1	تراس خارجي	1.15X3.70
2	غرفة نوم رئيسية 1	3.70X5.30
3	غرفة نوم رئيسية 2	3.70X4.00
4	غرفة نوم رئيسية 3	3.70X4.80
5	غرفة نوم 1	3.70X3.70
6	دورة مياه غرفة نوم رئيسية 1	1.70X2.40
7	دورة مياه غرفة نوم رئيسية 2	1.70X2.40
8	دورة مياه غرفة نوم رئيسية 3	1.70X2.40

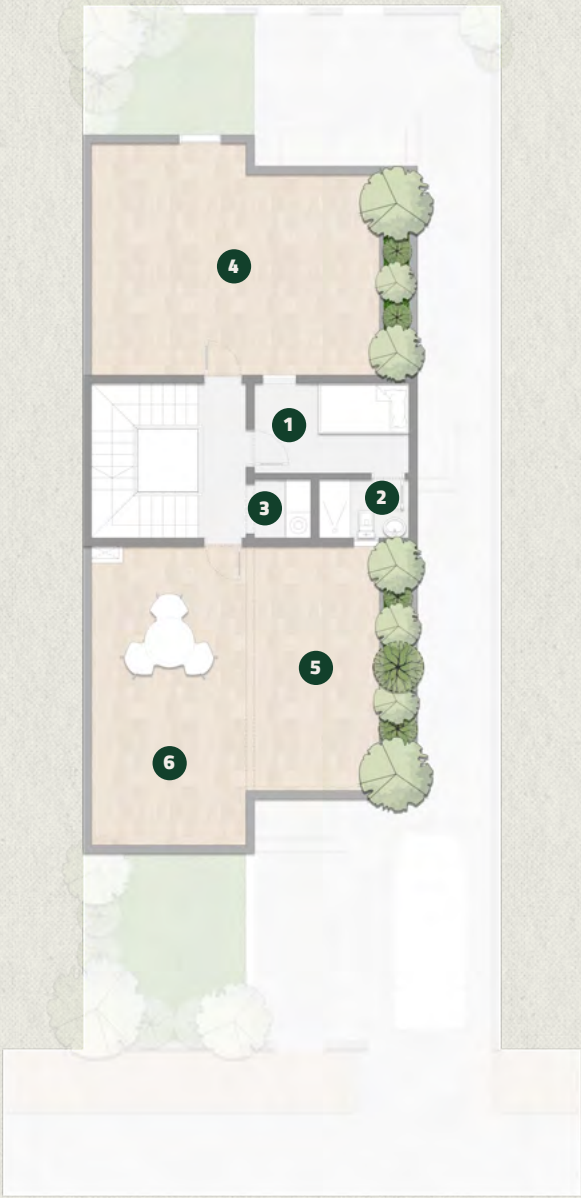
الرقم	البيان	المساحة (م²)
9	دورة مياه 1	1.70X2.40
10	غرفة ملابس	1.85X2.45



الدور العلوي

المساحة الكلية: 30.625 م²

الرقم	البيان	المساحة (م²)
1	غرفة نوم خادمة	2.15X3.70
2	دورة مياه خادمة	1.40x2.15
3	غرفة غسيل	1.55X1.40
4	سطح	5.55X7.60
5	حديقة السطح	3.70X5.85
6	جلسة السطح	3.70X7.15



الصور توضيحية لعرض الفكرة وقابلة للتعديل



مفهوم مقام

المميزات

4 غرف نوم 7 دورات مياه 3 صالات 1 مطبخ مغلق 1 مطبخ مفتوح

مساحة مسطح البناء	مساحة الأرض	المساحة البيعية
357.56 م ²	تبدأ من 275 م ²	318.985 م ²

المساحات

الدور الأرضي	136.390 م ²
الدور الأول	134.110 م ²
الدور العلوي	48.485 م ²

نبذة عنه

مقام هو خيار الفخامة المثلى، مع تصميم يعكس أعلى معايير الجودة والراحة، يوفر مقام أربع غرف نوم واسعة وسبعة دورات مياه، إلى جانب ثلاث صالات معيشة تمنح كل فرد من أفراد الأسرة مساحته الخاصة.



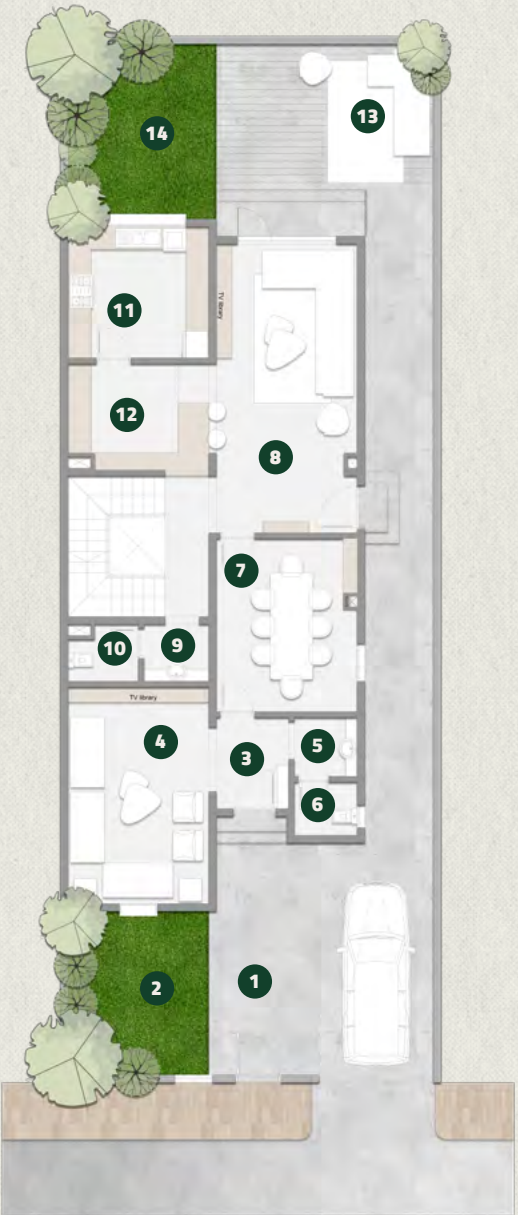
الصور توضيحية لعرض الفكرة وقابلة للتعديل

الدور الأرضي

المساحة الكلية: 136.390 م²

الرقم	البيان	المساحة (م ²)
1	موقف السيارة	3.00X6.00
2	الحديقة الامامية	3.70x4.30
3	مدخل	1.90X2.40
4	المجلس	3.70X5.70
5	مغاسل المجلس	1.55X1.65
6	دورة مياة المجلس	1.40X1.65
7	صالة الطعام	3.70X4.55
8	صالة المعيشة	3.70X7.60

الرقم	البيان	المساحة (م ²)
9	مغاسل المعيشة	1.50X1.55
10	دورة مياة المعيشة	1.50X1.85
11	مطبخ مغلق	3.45X3.70
12	مطبخ مفتوح	2.75X3.90
13	الجلسة الخارجية	3.85X5.90
14	الحديقة الخلفية	3.70X4.60

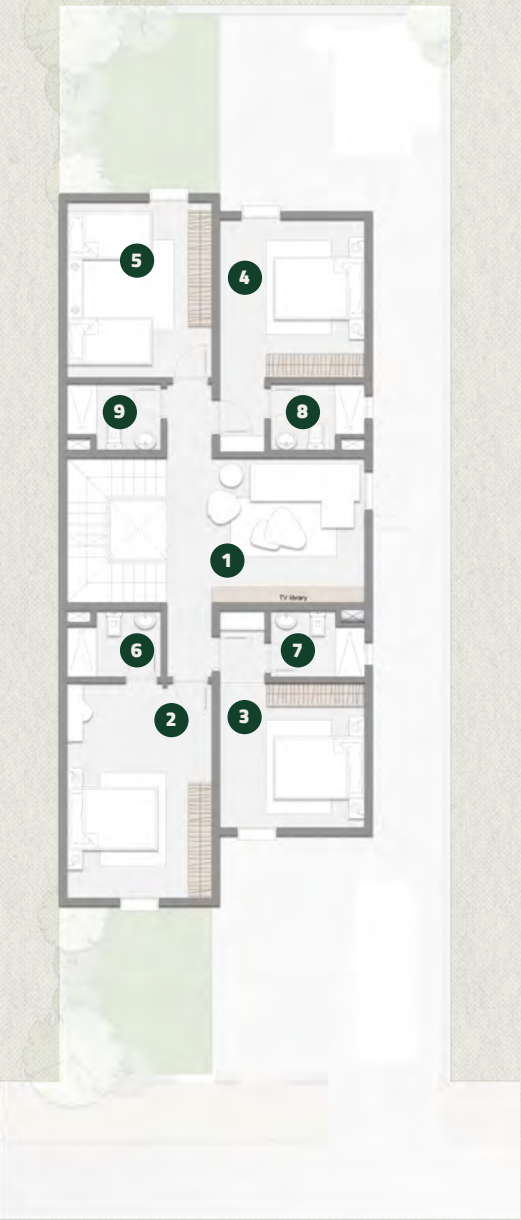


الدور الأول

المساحة الكلية: 134.110 م²

الرقم	البيان	المساحة (م ²)
1	صالة المعيشة	3.70X5.05
2	غرفة نوم رئيسية 1	3.70X5.50
3	غرفة نوم رئيسية 2	3.70X3.70
4	غرفة نوم رئيسية 3	3.70X4.05
5	غرفة نوم 1	3.70X4.50
6	دورة مياة غرفة نوم رئيسية 1	1.70X2.40
7	دورة مياة غرفة نوم رئيسية 2	1.70X2.40

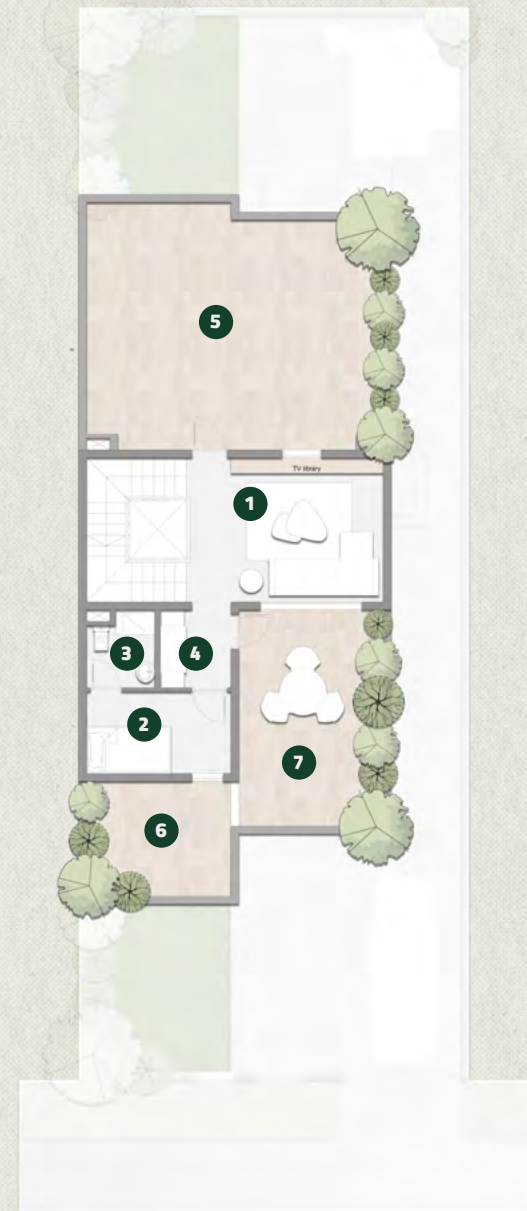
الرقم	البيان	المساحة (م ²)
8	دورة مياة غرفة نوم رئيسية 3	1.70X2.40
9	دورة مياة 1	1.70X2.40



الدور العلوي

المساحة الكلية: 48.485 م²

الرقم	البيان	المساحة (م ²)
1	صالة المعيشة	3.70X5.05
2	غرفة نوم خادمة	2.10X3.70
3	دورة مياه خادمة	1.85X2.00
4	غرفة غسيل	1.70X2.00
5	سطح ١	6.35X7.60
6	سطح ٢	2.95X3.70
7	جلسة السطح	3.70X5.55



الصور توضيحية لعرض الفكرة وقابلة للتعديل



نموذج روشن

المميزات

5 غرف نوم 9 دورات مياه 1 غرفة غسيل 1 مطبخ مغلق 1 مطبخ مفتوح

مساحة مسطح البناء	مساحة الأرض	المساحة البيعية
395 م ²	تبدأ من 275 م ²	350.30 م ²

المساحات

الدور الأرضي	154.950 م ²
الدور الأول	139.635 م ²
الدور العلوي	55.715 م ²

نبذة عنه

هو التجسيد الحقيقي للمساحات الرحبة والفخامة، صُمم هذا النموذج للأسر التي تسعى للجمع بين العملية والفخامة، توفر الفيلا ثلاث صالات معيشة وخمس غرف نوم مثالية وتراساً، مما يجعلها خياراً يلبي طموحات العائلات الكبيرة.



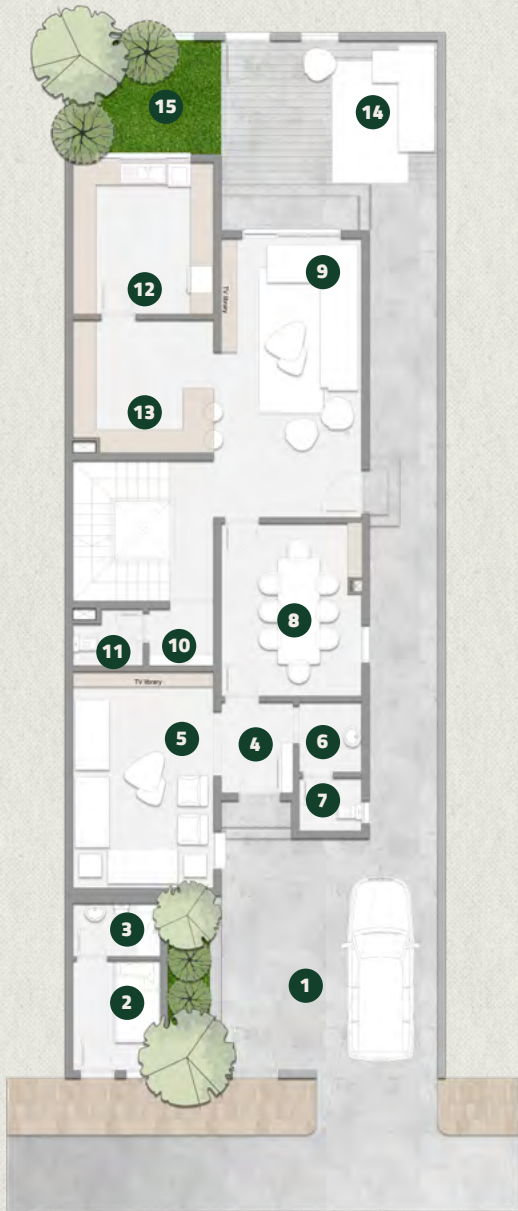
الصور توضيحية لعرض الفكرة وقابلة للتعديل

الدور الأرضي

المساحة الكلية: 154.950 م²

الرقم	البيان	المساحة (م²)
1	مواقف السيارة	3.00X6.00
2	غرفة السائق	2.30X2.90
3	دورة مياة	1.40X2.30
4	مدخل	1.90X2.40
5	المجلس	3.70X5.70
6	مغاسل المجلس	1.65X1.85
7	دورة مياة المجلس	1.40X1.65
8	صالة الطعام	3.70X4.55

الرقم	البيان	المساحة (م²)
9	صالة المعيشة	3.70X7.35
10	مغاسل المعيشة	1.50X1.70
11	دورة مياة المعيشة	1.50X1.85
12	مطبخ مغلق	3.70X4.00
13	مطبخ مفتوح	3.50X3.70
14	الجلسة الخارجية	3.80X5.90
15	الحديقة الخلفية	3.00X3.70

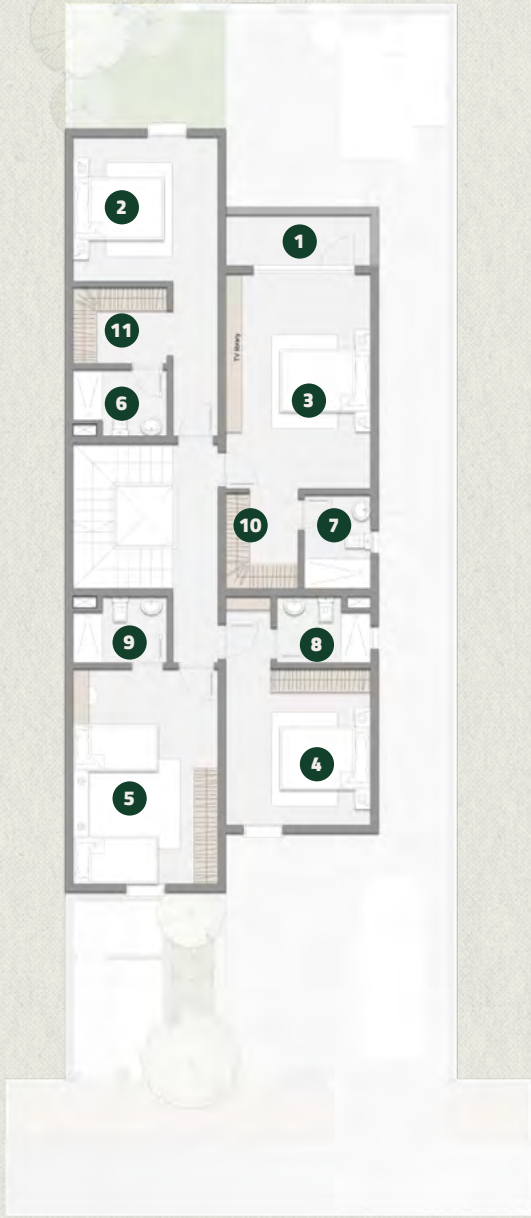


الدور الأول

المساحة الكلية: 139.635 م²

الرقم	البيان	المساحة (م²)
1	تراس خارجي	1.30X3.70
2	غرفة نوم رئيسية 1	3.70X3.70
3	غرفة نوم رئيسية 2	3.70X5.50
4	غرفة نوم رئيسية 3	3.70X4.00
5	غرفة نوم رئيسية 4	3.70X5.50
6	دورة مياة غرفة رئيسية 1	1.70X2.40
7	دورة مياة غرفة رئيسية 2	1.70X2.40
8	دورة مياة غرفة رئيسية 3	1.70X2.40

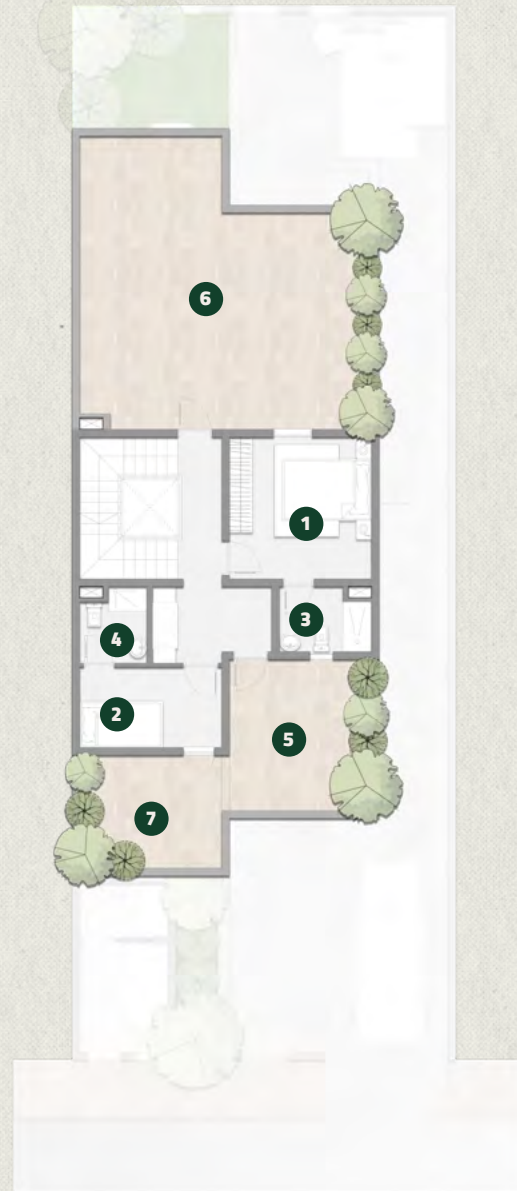
الرقم	البيان	المساحة (م²)
9	دورة مياة غرفة رئيسية 4	1.70X2.40
10	غرفة ملابس 1	1.85X2.45
11	غرفة ملابس 2	1.95X2.40



الدور العلوي

المساحة الكلية: 55.715 م²

الرقم	البيان	المساحة (م²)
1	غرفة النوم	3.70X3.70
2	غرفة نوم خادمة	2.10X3.70
3	دورة مياه	1.70X2.40
4	دورة مياه خادمة	1.75X2.00
5	سطح ١	7.60X7.65
6	سطح ٢	3.70X3.95
7	سطح ٣	2.95X3.70





نماذج الشقق



نموذج سحاب

صمم نموذج سحاب لتعيش تجربة حياة متوازنة حيث لمسات الفخامة في كل زاوية. يتكون النموذج من 42 شقة سكنية مصممة بأسلوب عصري لتلبي تطلعات الأسرة.

42 شقة سكنية
6 نماذج مختلفة

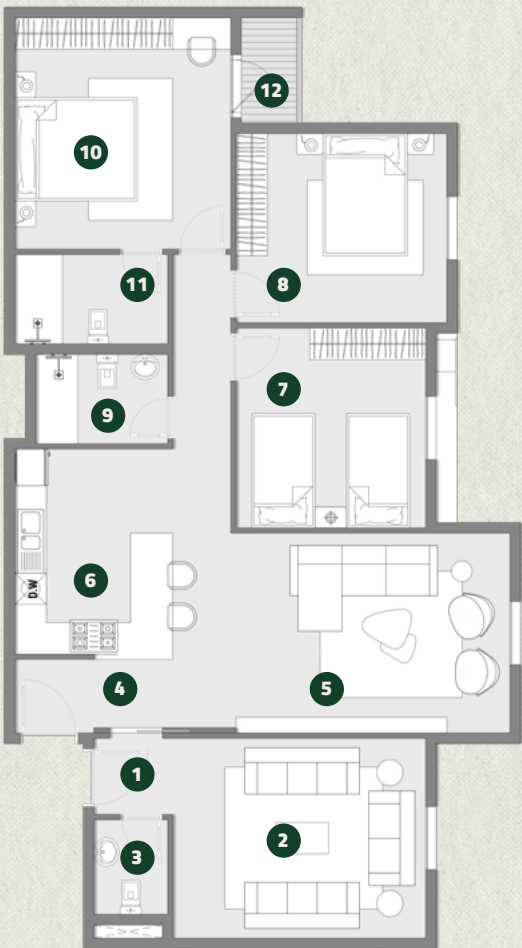
الصور توضيحية لعرض الفكرة وقابلة للتعديل

سحاب 01

المساحة الكلية: 140.00 - 141.00 م²

الرقم	البيان	المساحة (م²)
1	مدخل رجال	1.45X1.50
2	مجلس رجال	3.80X5.20
3	دورة مياة مجلس رجال	1.40X1.80
4	مدخل معيشة	1.40X3.00
5	صالة معيشة	3.80X6.40
6	المطبخ	3.00X3.90
7	غرفة النوم 1	3.40X3.80
8	غرفة النوم 2	3.60X4.00

الرقم	البيان	المساحة (م²)
9	دورة مياة	1.70X2.50
10	غرفة نوم رئيسية	4.10X4.40
11	دورة مياة رئيسية	1.70X2.90
12	تراس	1.05X2.00

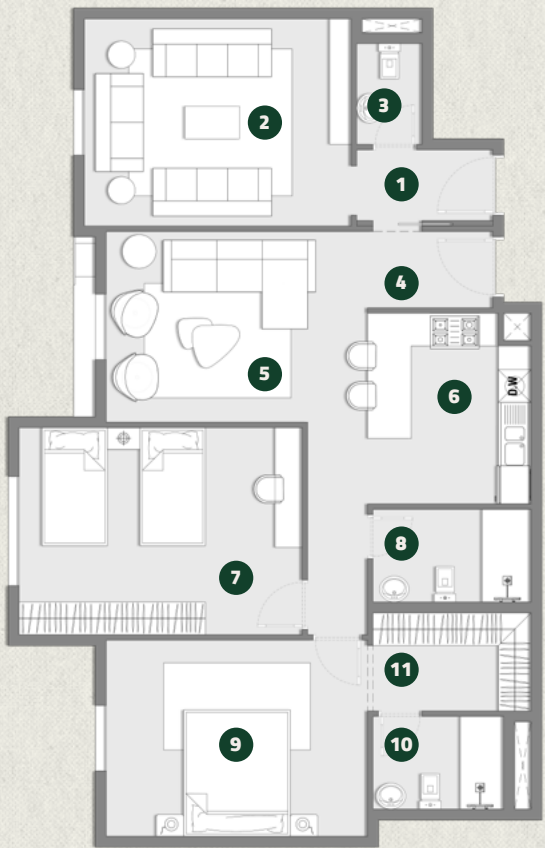


سحاب 02

المساحة الكلية: 121.00 م²

الرقم	البيان	المساحة (م²)
1	مدخل رجال	1.40X2.50
2	مجلس رجال	3.80X4.90
3	دورة مياة مجلس رجال	1.20X1.85
4	مدخل معيشة	1.40X2.30
5	صالة معيشة	3.50X4.60
6	المطبخ	3.00X3.50
7	غرفة نوم 1	3.8X5.20
8	دورة مياة 1	1.70X2.90

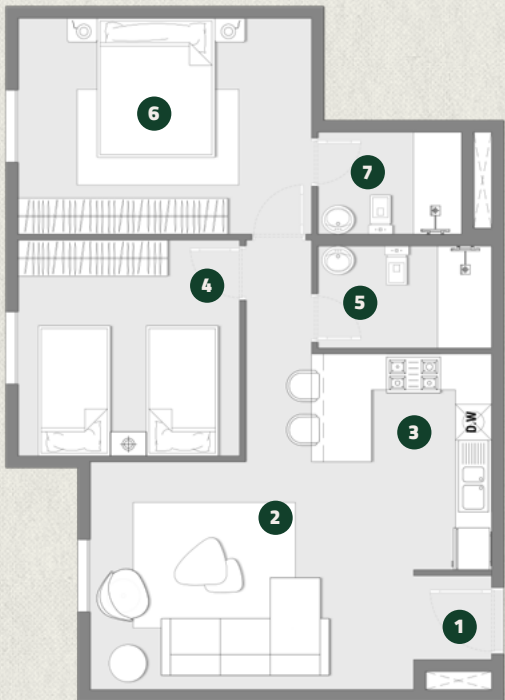
الرقم	البيان	المساحة (م²)
9	غرفة نوم خاصة	3.60X4.80
10	دورة مياة خاصة	1.70X2.40
11	غرفة تبديل الملابس	1.80X2.90



سحاب 03

المساحة الكلية: 82.00 م²

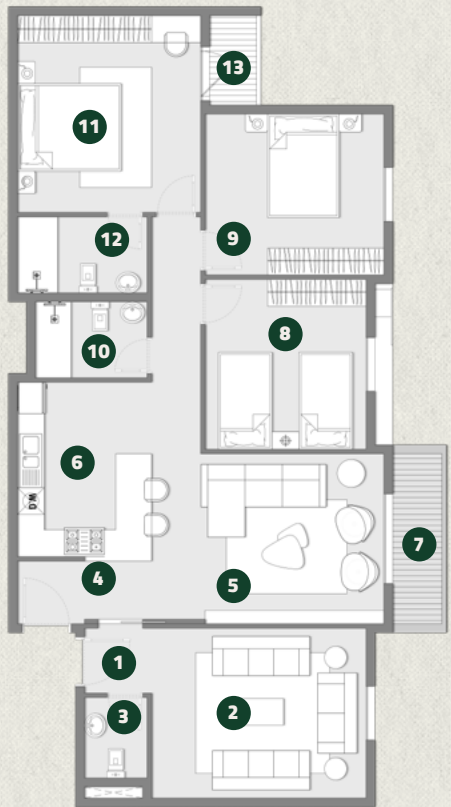
الرقم	البيان	المساحة (م²)
1	مدخل معيشة	1.30X1.40
2	صالة معيشة	3.80X5.40
3	المطبخ	3.00X3.60
4	غرفة النوم	3.60X3.70
5	دورة مياة	1.70X2.90
6	غرفة نوم خاصة	3.60X4.90
7	دورة مياة خاصة	1.70X2.40



سحاب 04

المساحة الكلية: 139 - 141 م²

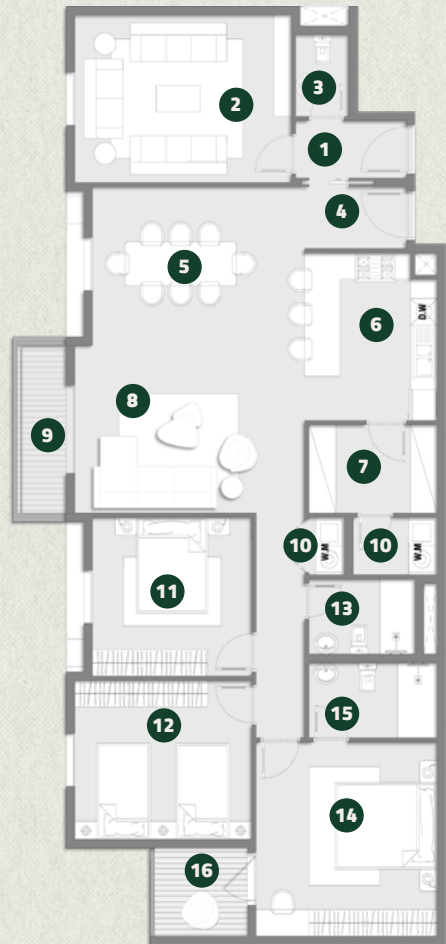
الرقم	البيان	المساحة (م²)
1	مدخل رجال	1.45X1.50
2	مجلس رجال	3.80X5.20
3	دورة مياة مجلس رجال	1.40X1.80
4	مدخل معيشة	1.40X3.00
5	صالة معيشة + الطعام	3.80X5.20
6	المطبخ	3.00X3.90
7	تراس	1.10X3.80
8	غرفة النوم 1	3.60X4.00



الرقم	البيان	المساحة (م²)
9	غرفة النوم 2	3.40X3.80
10	دورة مياة غرفة النوم 1	1.70X2.50
11	غرفة نوم خاصة	4.10X4.40
12	دورة مياة خاصة	1.70X2.90
13	تراس	1.05X2.00

سحاب 05

المساحة الكلية: 169 - 173 م²

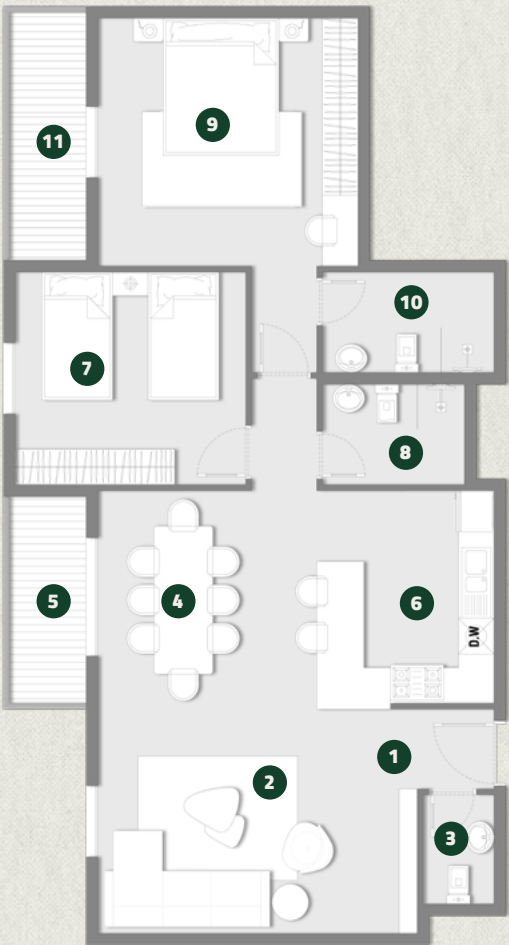


الرقم	البيان	المساحة (م ²)
9	تراس	1.10X3.90
10	غرفة غسيل	1.30X1.90
11	غرفة النوم 1	3.40X3.60
12	غرفة النوم 2	3.60X4.00
13	دورة مياة غرفة النوم 1	1.70X2.40
14	غرفة نوم خاصة	4.10X4.40
15	دورة مياة خاصة	1.70X2.90
16	تراس	2.00X2.50

الرقم	البيان	المساحة (م ²)
1	مدخل رجال	1.40X2.50
2	مجلس رجال	3.80X4.90
3	دورة مياة مجلس رجال	1.20X1.85
4	مدخل معيشة	1.40X2.30
5	صالة الطعام	3.50X4.60
6	المطبخ	3.00X3.80
7	مستودع	2.00X2.90
8	صالة معيشة	3.80X5.20

سحاب 06

المساحة الكلية: 113.00 م²



الرقم	البيان	المساحة (م ²)
9	غرفة نوم خاصة	4.20X4.40
10	دورة مياة خاصة	1.70X2.90
11	تراس	1.10X4.10

الرقم	البيان	المساحة (م ²)
1	مدخل معيشة	1.30X1.35
2	صالة معيشة	3.80X5.40
3	دورة مياة صالة معيشة	1.20X1.85
4	صالة الطعام	3.60X3.70
5	تراس	1.10X3.50
6	المطبخ	3.00X3.60
7	غرفة النوم	3.60X3.70
8	دورة مياة	1.70X2.40



نموذج رواء

يجسد نموذج رواء الفخامة العائلية، حيث يوفر تصميمه العصري الراحة والتوازن في المساحات التي تم تصميمها في 39 شقة سكنية مختلفة النماذج لتعيش أعلى معايير جودة الحياة.

39 شقة
سكنية
5 نموذج
مختلف

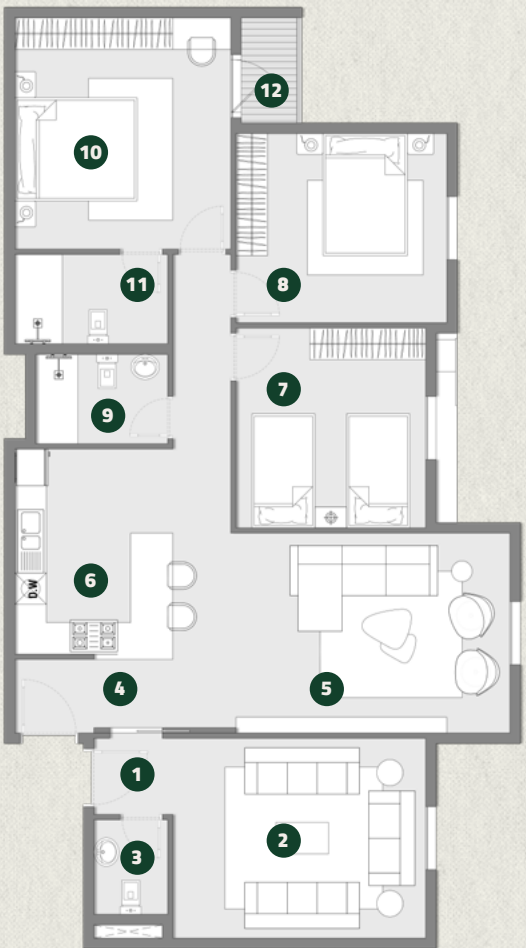
الصور توضيحية لعرض الفكرة وقابلة للتعديل

رواء 01

المساحة الكلية: 140.00 - 141.00 م²

الرقم	البيان	المساحة (م ²)
1	مدخل رجال	1.45X1.50
2	مجلس رجال	3.80X5.20
3	دورة مياة مجلس رجال	1.40X1.80
4	مدخل معيشة	1.40X3.00
5	صالة معيشة	3.80X6.40
6	المطبخ	3.00X3.90
7	غرفة النوم 1	3.40X3.80
8	غرفة النوم 2	3.60X4.00

الرقم	البيان	المساحة (م ²)
9	دورة مياة	1.70X2.50
10	غرفة نوم رئيسية	4.10X4.40
11	دورة مياة رئيسية	1.70X2.90
12	تراس	1.05X2.00

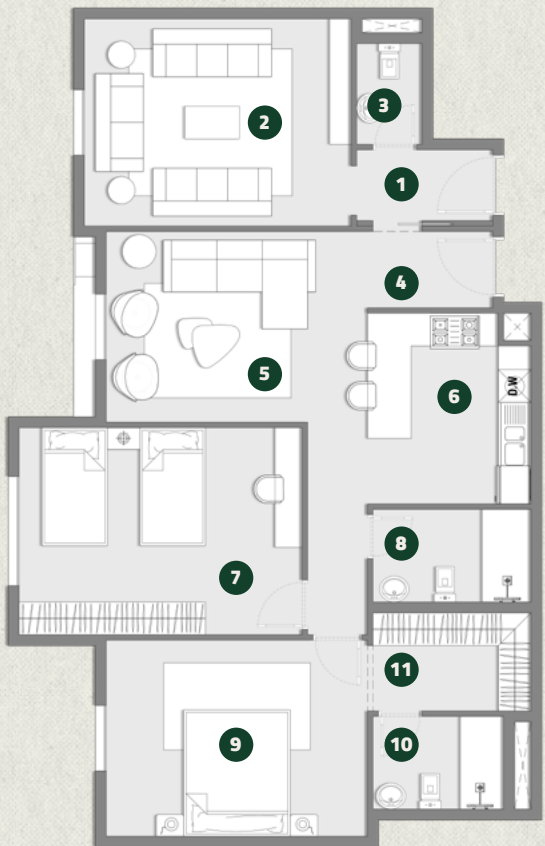


رواء 02

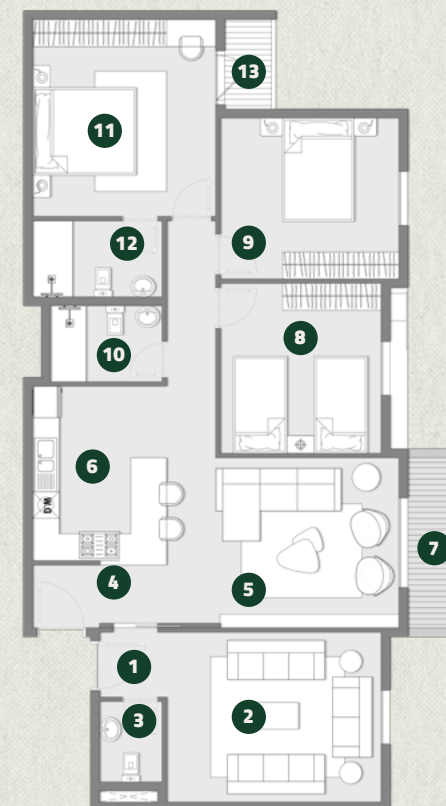
المساحة الكلية: 121.00 م²

الرقم	البيان	المساحة (م ²)
1	مدخل رجال	1.40X2.50
2	مجلس رجال	3.80X4.90
3	دورة مياة مجلس رجال	1.20X1.85
4	مدخل معيشة	1.40X2.30
5	صالة معيشة	3.50X4.60
6	المطبخ	3.00X3.50
7	غرفة نوم 1	3.8X5.20
8	دورة مياة 1	1.70X2.90

الرقم	البيان	المساحة (م ²)
9	غرفة نوم خاصة	3.60X4.80
10	دورة مياة خاصة	1.70X2.40
11	غرفة تبديل الملابس	1.80X2.90



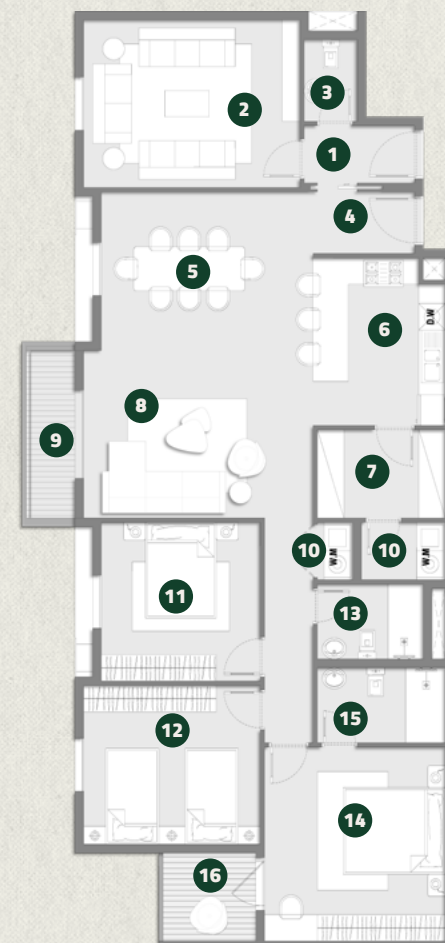
رواء 03

المساحة الكلية: 139 - 141 م²

الرقم	البيان	المساحة (م ²)
9	غرفة النوم 2	3.40X3.80
10	دورة مياة غرفة النوم 1	1.70X2.50
11	غرفة نوم خاصة	4.10X4.40
12	دورة مياة خاصة	1.70X2.90
13	تراس	1.05X2.00

الرقم	البيان	المساحة (م ²)
1	مدخل رجال	1.45X1.50
2	مجلس رجال	3.80X5.20
3	دورة مياة مجلس رجال	1.40X1.80
4	مدخل معيشة	1.40X3.00
5	صالة معيشة + الطعام	3.80X5.20
6	المطبخ	3.00X3.90
7	تراس	1.10X3.80
8	غرفة النوم 1	3.60X4.00

رواء 04

المساحة الكلية: 169 - 173 م²

الرقم	البيان	المساحة (م ²)
1	مدخل رجال	1.40X2.50
2	مجلس رجال	3.80X4.90
3	دورة مياة مجلس رجال	1.20X1.85
4	مدخل معيشة	1.40X2.30
5	صالة الطعام	3.50X4.60
6	المطبخ	3.00X3.80
7	مستودع	2.00X2.90
8	صالة معيشة	3.80X5.20

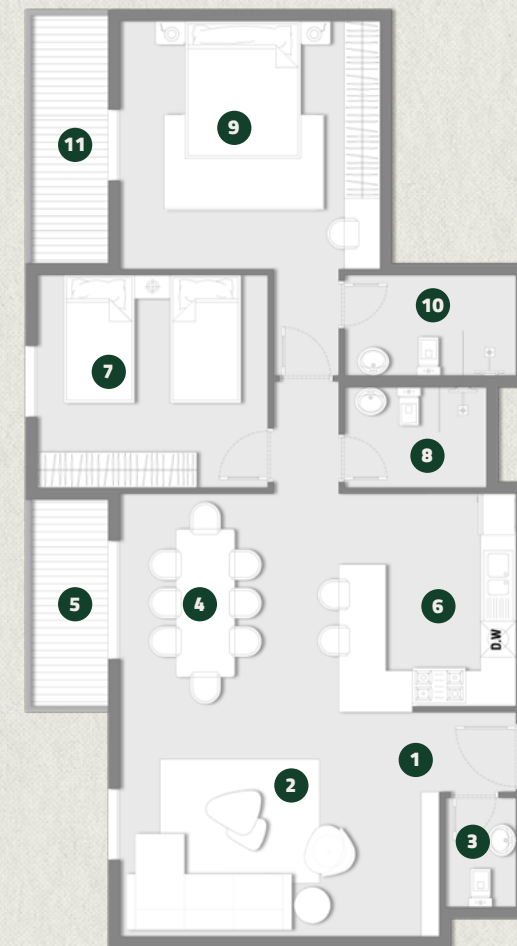
الرقم	البيان	المساحة (م ²)
9	تراس	1.10X3.90
10	غرفة غسيل	1.30X1.90
11	غرفة النوم 1	3.40X3.60
12	غرفة النوم 2	3.60X4.00
13	دورة مياة غرفة النوم 1	1.70X2.40
14	غرفة نوم خاصة	4.10X4.40
15	دورة مياة خاصة	1.70X2.90
16	تراس	2.00X2.50



نموذج رواء

رواء 05

المساحة الكلية: 113.00 م²



الرقم	البيان	المساحة (م ²)
9	غرفة نوم خاصة	4.20X4.40
10	دورة مياه خاصة	1.70X2.90
11	تراس	1.10X4.10

الرقم	البيان	المساحة (م ²)
1	مدخل معيشة	1.30X1.35
2	صالة معيشة	3.80X5.40
3	دورة مياه صالة معيشة	1.20X1.85
4	صالة الطعام	3.60X3.70
5	تراس	1.10X3.50
6	المطبخ	3.00X3.60
7	غرفة النوم	3.60X3.70
8	دورة مياه	1.70X2.40





الضمانات



سنة واحدة على أعمال الكهرباء



10 سنوات على أعمال العزل



10 سنوات على الهيكل الإنشائي



جميع مواصفات المواد مطابقة للهيئة
السعودية للمواصفات



يتم تنفيذ المشروع تحت
إشراف مباشر من NHC



سنة واحدة على أعمال السباكة

عن NHC

تفخر NHC بتطويرها وجهات تمنح الجميع حياة أفضل اليوم وغداً. لذلك نحن لا نحقق معايير الجودة المعتادة فحسب، بل نتخطاها إلى مستوى أعلى.

منذ عام 2016 انطلقنا في رحلة بناء بنية تحتية مستدامة لضواح تنبض بالحياة وفضاءات عمرانية تعيد صياغة فن عيش الحياة. تحيط وجهاتنا السكان والزوار بمختلف أبعاد الحياة السلسة، وذلك من خلال التخطيط المدروس لمواقع المرافق الهامة على بعد دقائق، كمراكز التسوق والمساحات الخضراء في خطوة لإثراء ملامح الحياة وأنماطها المتنوعة في كل يوم.

تحرص NHC في كل ما تبنيه على تنمية ازدهار عمراني ينعم فيه الفرد والعائلات بالرخاء وإحداث نقلة ترتقي بتجربتهم وتقبل بهم على الغد باستثمار ينمي قيمته على مدى الأعوام.



شريك موثوق في
دعم وتطوير السوق العقاري في
المملكة العربية السعودية



عن التطوير الشامل

شركة التطوير الشامل للتطوير العقاري بدأت رحلتها في عام 2020 م، وحققت منذ ذلك الحين إنجازات باهرة في مجال التطوير العقاري في المملكة العربية السعودية.

تضم الشركة أكثر من 6,100 وحدة سكنية في مواقع استراتيجية، مع الالتزام بتحقيق معايير عالمية للجودة والتميز في كل مشاريعها. وتبلغ القيمة الإجمالية للمشاريع 6 مليار ريال سعودي، مما يُبرز التزام الشركة بتوفير بيئة سكنية مريحة تحقق رفاهية الأسرة السعودية.

باستخدام أحدث الأساليب الهندسية والتقنيات المبتكرة، تحرص الشركة على تقديم معايير جديدة للجودة في القطاع العقاري، مع التركيز على البيئة السكنية المريحة والمساحات الخضراء. كما تسعى الشركة لدعم رؤية المملكة 2030 بإنشاء مشاريع تُسهم في زيادة نسبة التملك وتحسين جودة الحياة.

